

9.33

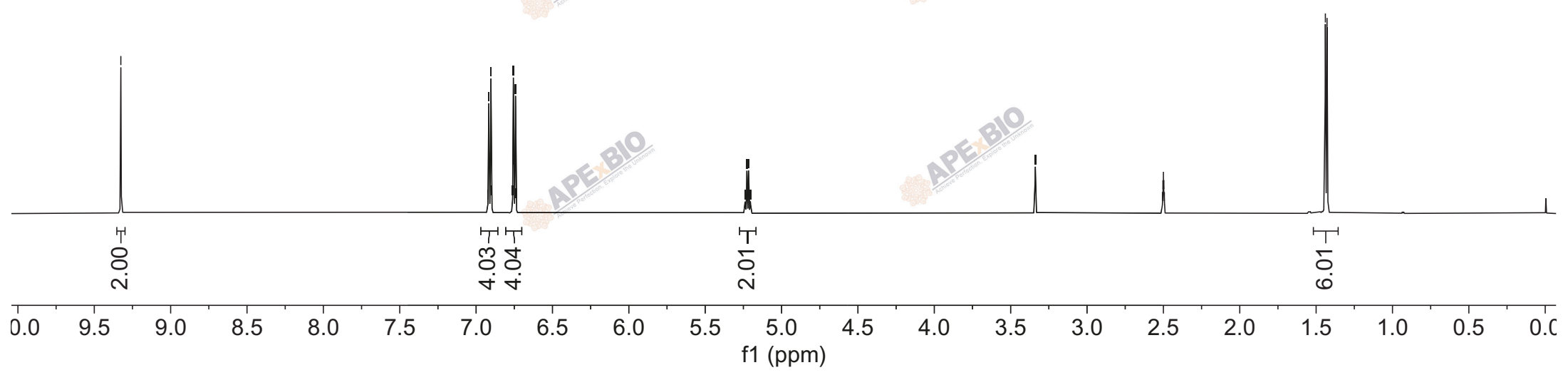
6.92
6.92
6.91
6.91
6.90
6.90
6.76
6.76
6.75
6.75
6.74
6.74

5.24
5.23
5.22
5.20

3.34

2.51
2.50
2.50
2.50
2.49

1.44
1.43



2.00

4.03

4.04

2.01

6.01

f1 (ppm)