

8.69
8.68
7.39
7.37
7.37
7.35
7.32
7.31
7.30
7.28
7.27
7.27
7.25

4.09
4.08
4.06
4.05
3.94
3.91
3.33
3.32

2.50
1.98
1.97
1.95
1.93

0.86
0.84
0.83

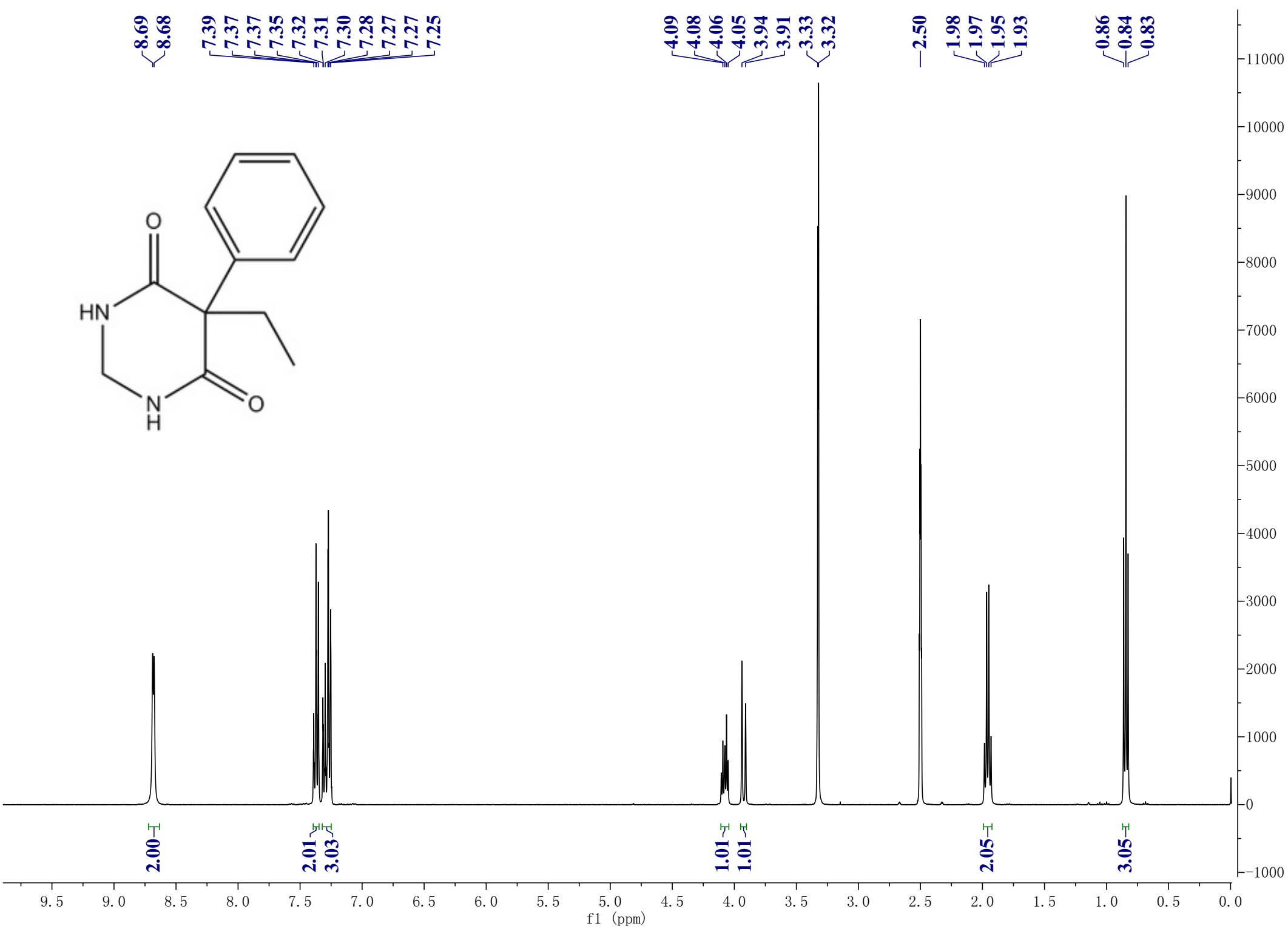
2.00

2.01
3.03

1.01
1.01

2.05

3.05



f1 (ppm)