

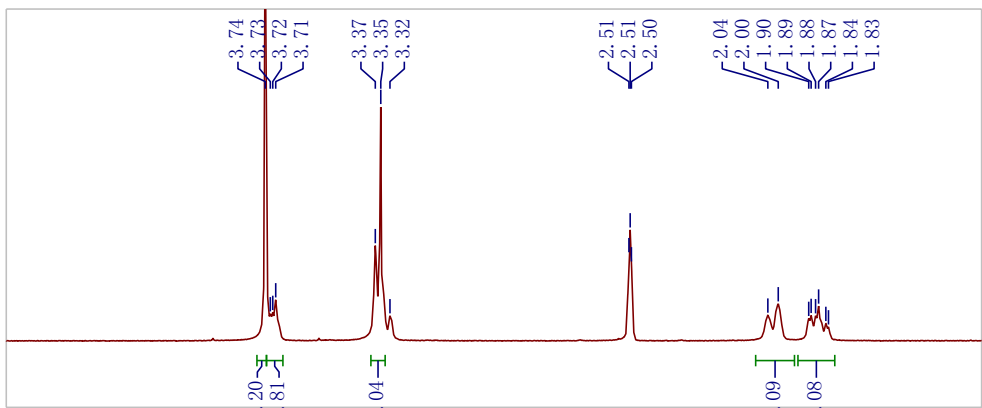
—10.37

8.04
8.03
8.01
7.97
7.97
7.83
7.81
7.75
7.73
7.31
7.29
6.93
6.91
6.73
6.73
6.72
6.72

3.74
3.73
3.72
3.71
3.37
3.35
3.32

2.51
2.51
2.50
2.04
2.00
1.89
1.88
1.87
1.84
1.83

—0.00



4.5
4.0
3.5
3.0
2.5
2.0
1.5
f1 (ppm)

f1 (ppm)

1.00

1.04
0.97
1.94
1.90
0.96
1.93
2.04
0.97

3.20
1.81
4.04

2.09
2.08

14
13
12
11
10
9
8
7
6
5
4
3
2
1
0
-1
f1 (ppm)